

# ĐỀN THỜ CHÚA

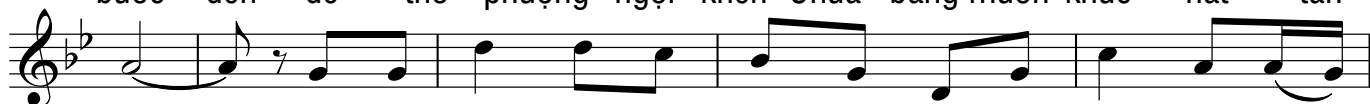
Thiên Lý



1. Đền thờ Chúa là tòa ngai cực cao cực trọng, đền thánh
2. Đền thờ Chúa là nhà Cha Toàn Năng hiển trị cùng với
3. Đền thờ Chúa thật huyền linh ẩn tích khôn lường con cất



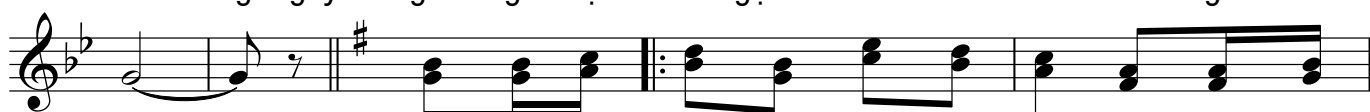
Chúa cao cả muôn trùng để tôn kính, để con chiêm ngưỡng tuyên  
phép Thánh Thể hiện diện và Thần Linh ngự trong cung thánh uy  
bước đến để thờ phượng ngợi khen Chúa bằng muôn khúc hát tán



xưng. Đền thờ Chúa rất thánh thiêng nhiệm mầu người ơi! Hãy giữ  
nghiêm. Đền thờ Chúa giúp giáo dân thanh tịnh cầu kinh, giúp những  
dương. Thờ lạy Chúa, Chúa nhân từ thanh tẩy tội vương cho tâm



gìn vẹn sạch tuyệt đối đừng để nơi thờ kính thành chốn chợ  
ai một lòng cung kính và cậy trông vào Chúa bằng cả chân  
hồn hằng ngày xứng đáng được Chúa ngự đến chỉ lối cửa ngõ thiên



đời. **ĐK:** Đền thờ là nơi gặp gỡ anh em cầu nguyện hiệp  
tình. Chúa là chính tâm tâm của mọi tín  
đàng.



thông và sống Phúc Âm trong ân tình yêu thương nồng thắm.  
hữu cần Chúa viếng thăm trong Thần...



Đền thờ Thiên Khí và trong Sự Thật.