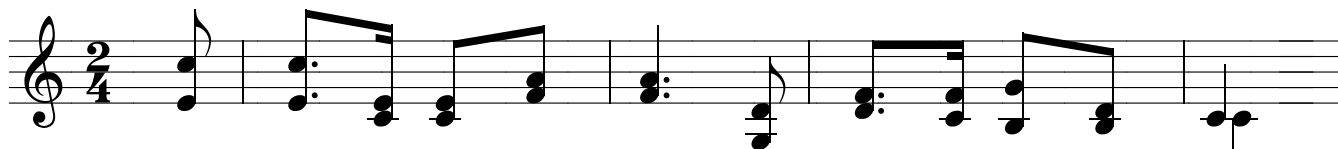
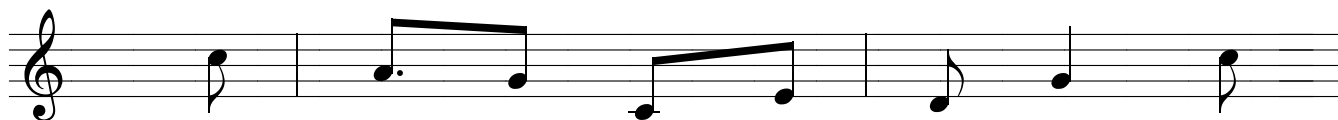


# THÀNH VỊNH 127

Kim Long



Đáp: Đó chính là lộc phúc Chúa, dành cho ai kính sợ Ngài.



1. Phúc thay bạn nào kính sợ Chúa, bước  
2. Cứ trong như hiền thê bạn đó, giống  
3. Bởi chưng đây là chính lộc phúc. Chúa



đi trong đường lối của Ngài. Bạn hưởng công nghiệp bạn  
cây nho đây trái thơm nồng. Tựa gốc ô liu là  
ban cho kẻ kính sợ Ngài. Nguyên Chúa thương ban từ



làm ra, cuộc sống cứ luôn gặp may.  
bây con, cùng xúm xít quanh bàn ăn.  
Si on, tràn xuống phúc ân triền miên.